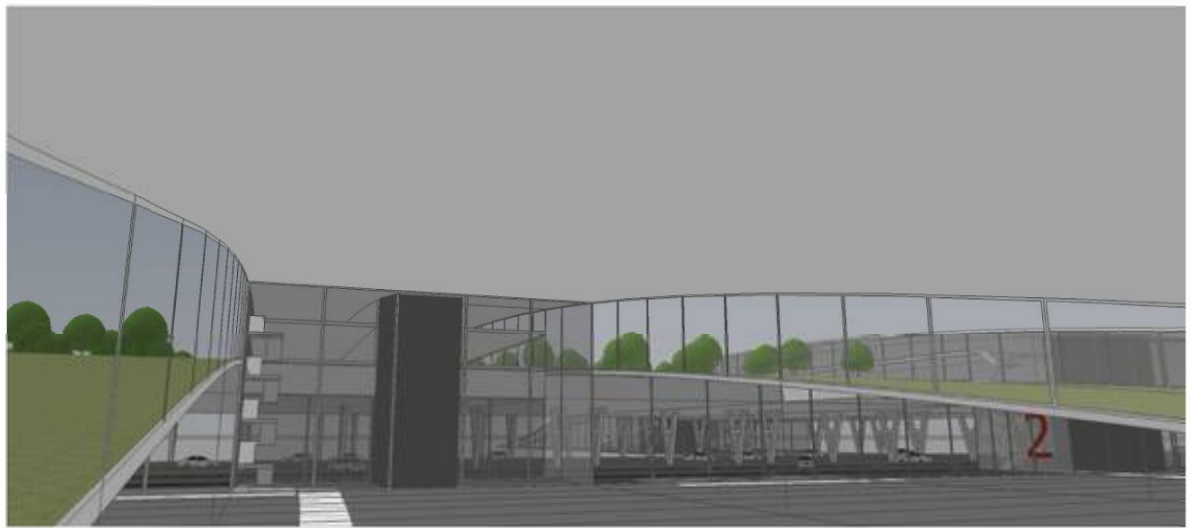


Werklandschap Bakertand in Tilburg

Sharehouse 58



curcus Stedenbouw voor architecten

Stedenbouw voor architecten - werklandschap Bakertand: Sharehouse 58

dec 2009 - feb 2010

Projectomschrijving

Vanuit een interesse naar stedenbouwkundige ontwerpogaven ben ik eind 2009 de cursus *Stedenbouw voor architecten* gaan volgen aan de Academie van Bouwkunst in Tilburg. Het resultaat is het ontwerp voor een duurzaam bedrijventerrein aan de A58 in Tilburg. Het is een sharebusiness landschap vanuit de gedachte dat Tilburg als transportstad behoefte heeft aan een bedrijventerrein waar de nadruk ligt op efficiency, diversiteit, bereikbaarheid en ecologie. De opslag wordt gedeeld in een groot magazijn met daarop de verschillende bedrijven met ieder een eigen identiteit. Sharehouse 58 is een duurzaam landschap waarbij een verbindend netwerk is gerealiseerd tussen Tilburg ten noorden van de A58 en Tilburg en Goirle ten zuiden van de A58. Het historisch lint *Bakertand* is intact gehouden en ontzien van bestemmingsverkeer voor het bedrijventerrein. Aan het lint vindt kleinschalige bedrijvigheid plaats in de combinatie van werken en wonen. Tevens is Bakertand een route voor langzaam verkeer en verbindt het de wijk Boschkens en het groen met het recreatiewater.

Onderzoek

Naast het ontwerpen van een werklandschap stond 'duurzaamheid in de stedenbouw' centraal binnen de opgave. Met twee medecursisten heb ik onderzocht hoe we een niet standaard bedrijventerrein kunnen ontwikkelen op deze locatie als onderdeel van de mozaïekstructuur aan de A58 in Tilburg. Het resultaat is een Sharehouse direct ontsloten via een afslag aan de snelweg waarbij het gebouw geheel is ingebed in het landschap. Bakertand - gelegen in het midden van de opgave - is een historisch lint met boerderijen; een bijzondere plek met nog een stukje Hollands landschap wat steeds meer aan het verdwijnen is. Bakertand is onderdeel van het plan geworden met kleine bedrijvigheid. Door het bedrijventerrein te verdichten langs en over de snelweg heeft het werklandschap tevens een verbindende factor gekregen.

Sharehouse 58 is geheel ontworpen met de gedachte op deze plek een voorbeeld te geven van duurzame stedenbouw. Het bedrijventerrein kent een hoge dichtheid, er is sprake van groei en krimp, gezamenlijke opwekking van duurzame energie en naast een goede bereikbaarheid is kennis hier geconcentreerd in shareknowledge & sharebusiness. Een belangrijk onderdeel binnen het ontwerp is dat er is sprake is van functiemenging waarbij werken, wonen en recreëren samen de plek haar bijzondere karakter laat behouden en zij tevens wordt versterkt.



mozaïekstructuur aan de A58

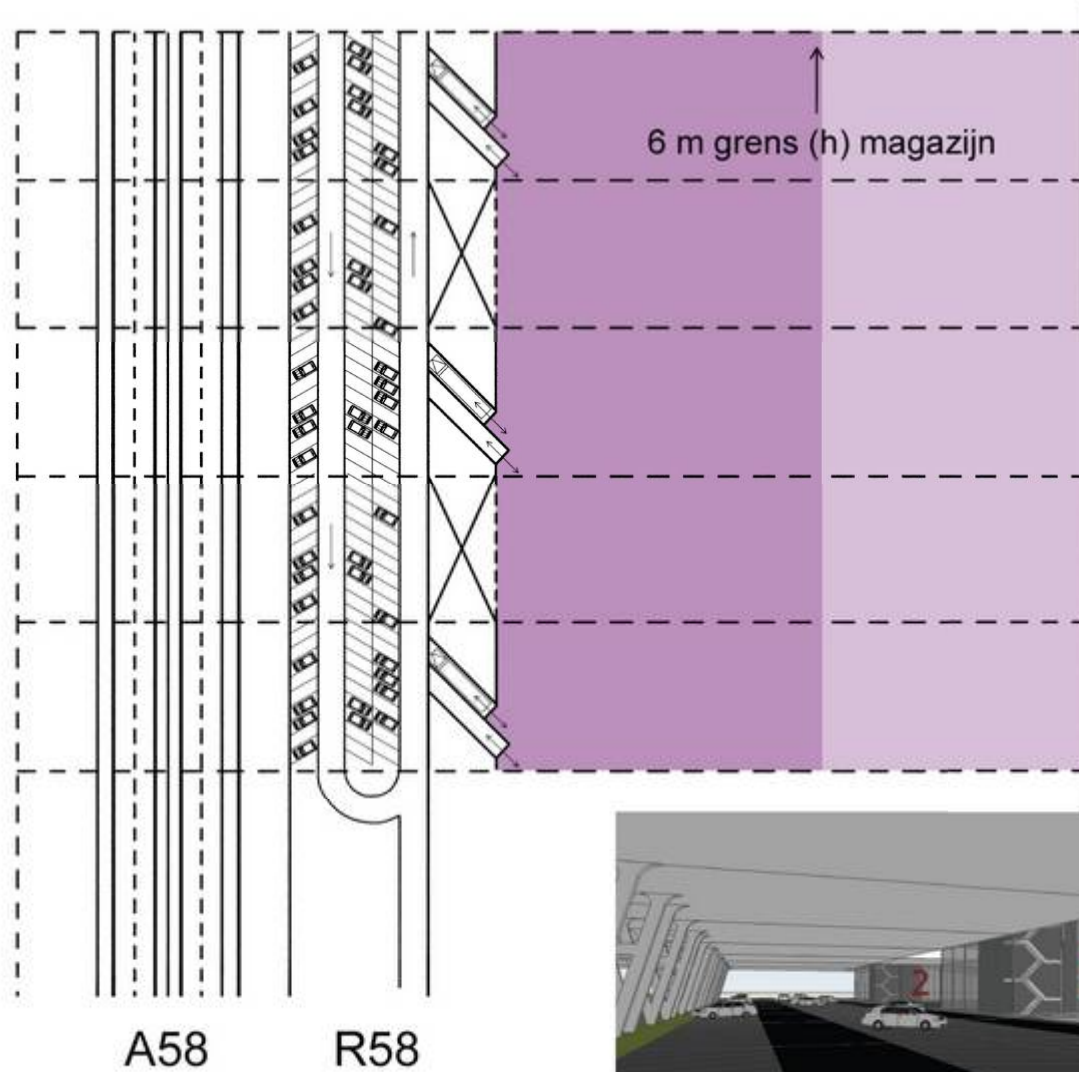
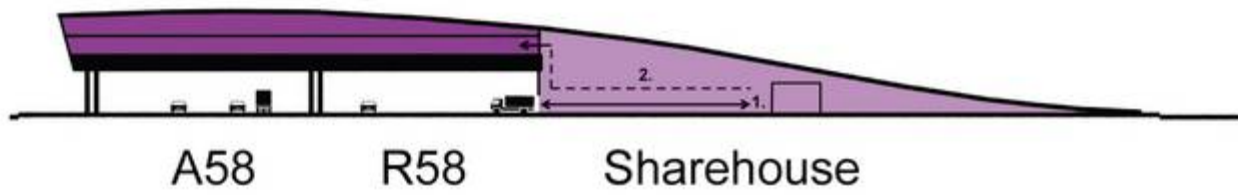


Bakertand

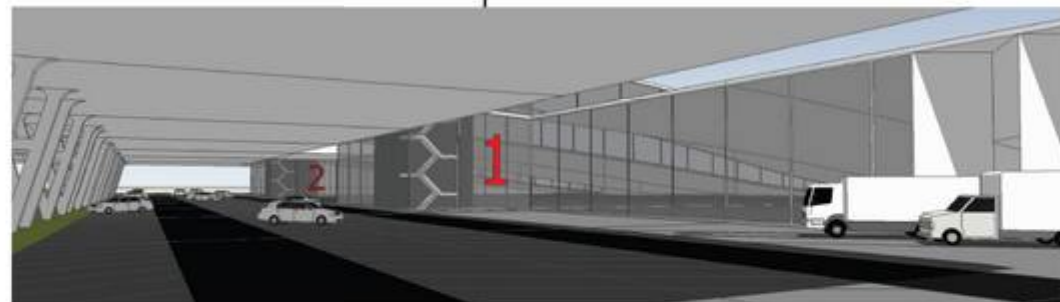


boerderij met doorkijk naar A58





logistiek





Sharehouse 58 als landschap met kantoren met privétuinen en openbaar groen over de snelweg



zicht komend vanaf de randweg 58, rechts het laden en lossen en de entree's naar het Sharehouse